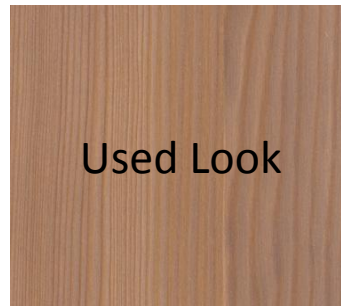


## Oberflächengestaltung für Holz im Innenbereich

- Mit dem Remmers-Sortiment „Holzlacke & Beizen für das Holzhandwerk“ können eine Vielzahl von Oberflächeneffekten erzielt werden.
- Diese Unterlage soll Anregungen zur aktuellen Oberflächengestaltung geben und erklärt schrittweise, wie aus dem unbehandelten Untergrund die gewünschte Trend-Oberfläche wird.
- In der Regel sind keine Sonderprodukte erforderlich.
- Viele Aufbauempfehlungen lassen sich sowohl mit lösemittelbasierten als auch mit vergleichbaren Produkten aus dem wasserbasierten Sortiment erzielen.
- Durch leichte Abwandlung von Farbtönen und handwerklicher Verarbeitung lassen sich die Effekte schier unendlich variieren – so wird jedes Projekt ein einzigartiges Unikat!
- ... und wenn's mal nicht sofort beim ersten Mal funktioniert: unsere Fachberater und Anwendungstechniker stehen gerne mit Rat und Tat zur Seite!

# Effektthemen in der Übersicht





Übersicht

Rohholzeffekt

Rohholzeffekt  
gebeizt

Rohholzeffekt  
antik





# Rohholzeffekt

## Rohholzeffekt auf natürlichen Untergründen

Übersicht

Rohholzeffekt

Rohholzeffekt  
gebeizt

Rohholzeffekt  
antik



auf Lärche (1A)

auf Eiche (1B)





Lösemittelbasiert



Wasserbasiert

### Arbeitsschritte

- Holzschliff P150. Bei Eiche zusätzlich die Pore ausbürsten.

#### Lösemittelbasiert

- Grundieren mit PUR RHE-217/10-Rohholz-Effektlack
  - + 10 % PUR H-280-Härter
  - + 10 % V-897-Verdünnung
- Nach ca. 2 Std. Trocknung:  
Lackschliff P240-320
- Endlackieren mit PUR BML-215/10-Brillant-Mattlack
  - +10 % PUR H-280-Härter
  - +10 % V-897-Verdünnung

#### Wasserbasiert

- Grundieren mit Aqua 2DS-450/10-2K-Diamant-Siegel
  - + 10 % Aqua H-480-Härter
  - + 20 % Wasser
- Nach ca. 4 Std. Trocknung:  
Lackschliff P240-320
- Endlackieren mit Aqua 2DS-450/10-2K-Diamant-Siegel
  - + 10 % Aqua H-480-Härter
  - + 10 % Wasser

Übersicht

Rohholzeffekt

Rohholzeffekt  
gebeizt

Rohholzeffekt  
antik

# Rohholzeffekt gebeizt

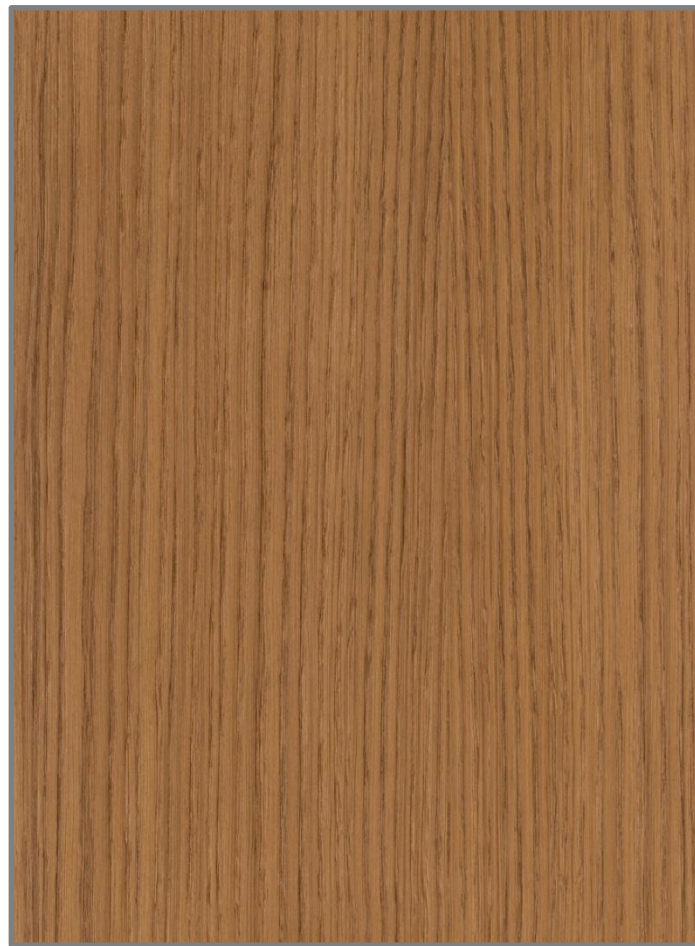
## Rohholzeffekt auf gebeizten Untergründen

Übersicht

Rohholzeffekt

Rohholzeffekt  
gebeizt

Rohholzeffekt  
antik



auf Eiche (2A)

auf Eiche (2B)





# Rohholzeffekt gebeizt

## Rohholzeffekt auf gebeizten Untergründen



Lösemittelbasiert



### Arbeitsschritte

- Holzschliff P150. Poren ausbürsten.
- 2A: Beizen mit Aqua BB-007-Brillantbeize FT 31040
- 2B: Beizen mit Aqua BB-007-Brillantbeize FT 31042
- Nach ca. 2 Std. Trocknung: Grundieren mit PUR RHE-217/10-Rohholz-Effektlack
  - + 10 % PUR H-280-Härter
  - + 10% V-897-Verdünnung
- Nach ca. 2 Std. Trocknung: Lackschliff P240-320
- Endlackieren mit PUR BML-215/10-Brillant-Mattlack
  - +10 % PUR H-280-Härter
  - +10 % V-897-Verdünnung

Übersicht

Rohholzeffekt

Rohholzeffekt  
gebeizt

Rohholzeffekt  
antik

# Rohholzeffekt antik

Rohholzeffekt mit dunkler Porenzeichnung und antiker Optik

Übersicht

Rohholzeffekt

Rohholzeffekt  
gebeizt

Rohholzeffekt  
antik



auf Eiche (3A)



auf Eiche (3B)



# Rohholzeffekt antik

Rohholzeffekt mit dunkler Porenzeichnung und antiker Optik



Lösemittelbasiert



## Arbeitsschritte

### Übersicht

- Holzschliff P150. Poren ausbürsten.
- 3A: Eiche natur
- 3B: Beizen mit Aqua BB-007-Brillantbeize FT 31042
- Nach ca. 2 Std. Trocknung: Satt grundieren mit PUR RHE-217/10 Rohholz-Effektlack
  - + 10 % V-890-Verdünnung
  - + 10% PUR H-280-Härter
- Nach ca. 2 Std. Trocknung: Aqua KB-004-Kompaktbeize FT 33049 satt auftragen und in die Poren reiben.
- Nach ca. 1 Std. Trocknung: Flächen mit P240-320 schleifen und Wischpaste bis zum gewünschten Effekt von der Fläche entfernen.
- Endlackieren mit PUR SL-210/10-Schichtlack\*
  - +10 % PUR H-280-Härter
  - +10 % V-897-Verdünnung

\*Alternativ: PUR BML-215/10-Brillant-Mattlack



Übersicht

Altholz



Übersicht

Altholz



auf Lärche (4A)

auf Lärche (4B)





Lösemittelbasiert

### Arbeitsschritte

- Lärche stark gebürstet, mit Gebrauchsspuren versehen.
- 4A: Satt grundieren mit PUR CL-240/30-Colorlack RAL 7030  
+ 10 % PUR H-280-Härter  
+ 10 % V-897-Verdünnung
- 4B: Satt grundieren mit PUR CL-240/30-Colorlack RAL 7032  
+ 10 % PUR H-280-Härter  
+ 10 % V-897-Verdünnung
- Nach Trocknung über Nacht: NC WP-005-Wischpatina antik aufspritzen und sofort auf Effekt wischen.
- Bei Bedarf, nach kurzer Trockenzeit mit Schleifschwamm o. ä., weiter auf Effekt schleifen
- Nach ca. 1 Std. Trocknung: Endlackieren mit PUR BML-215/10-Brillan-  
mattlack  
+ 10 % PUR H-280-Härter  
+ 10 % V-897-Verdünnung

Übersicht

Altholz



# Vintage

Übersicht

Vintage  
Nadelholz

Vintage MDF



# Vintage

## Antik-Effekt auf Fichte

Übersicht

Vintage  
Nadelholz

Vintage MDF



auf Fichte (5A)





Lösemittelbasiert

### Arbeitsschritte für Muster 5A

- Fichte strukturgebüstet oder gestrahlt.
- Grundieren mit PUR SL-210/30-Schichtlack
  - + 10 % PUR H-280-Härter
  - + 10 % V-897-Verdünnung o. ähnlich
- Nach 1 Std. bis max. 1,5 Std. Wartezeit: Lackieren mit NC REL-116-Reißeffect-Lack RAL 1013. Hohe Auftragsmengen erzeugen große Risse, geringe Mengen kleine Risse.
- Nach Trocknung über Nacht: Glätten mit P240-320. NC WP-005-Wischpatina antik aufspritzen und auf gewünschten Effekt wischen. Bei Bedarf, kann nach kurzer Trockenzeit mit einem Schleifschwamm o. ä., weiter auf Effekt geschliffen werden.
- Endlackieren mit PUR BML-215/10-Brillant-Mattlack
  - + 10 % PUR H-280-Härter
  - + 10 % V-897-Verdünnung

Übersicht

Vintage  
Nadelholz

Vintage MDF



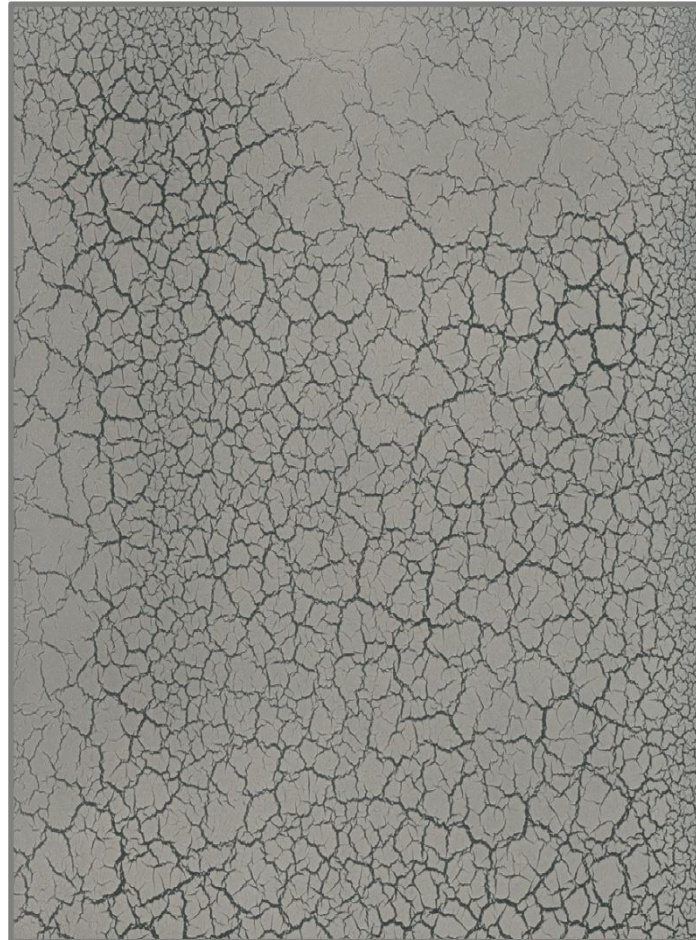
# Vintage

Reißlack auf MDF

Übersicht

Vintage  
Nadelholz

Vintage MDF



auf MDF (5B)





Lösemittelbasiert

### Arbeitsschritte für Muster 5B

- MDF foliert. Schleifen mit P240.
- Grundieren mit PUR CL-240/30-Colorlack RAL 7016 m. Effekt
  - + 10 % PUR H-280-Härter
  - + 10 % V-897-Verdünnung
- Nach ca. 45-75 min Trocknung: Lackieren mit NC REL-116-Reisseffekt-Lack RAL 7044. Geringe Schichtstärken ergeben feine Risse, hohe Schichtstärken ergeben grobe Risse.
- Nach ca. 1 Std. Trocknung, glätten mit P320 o. Schleifschwamm.
- Endlackieren mit PUR SL-212/50 Schichtlack
  - + 10 % PUR H-280-Härter
  - + 10 % V-897-Verdünnung

Übersicht

Vintage  
Nadelholz

Vintage MDF

## Übersicht

Hochglanz  
natur / gebeizt

Hochglanz „uni“

Stumpfmatt-  
lack „uni“





# Hochglanz natur / gebeizt

Der Klassiker auf Nussbaum natur / Nussbaum gebeizt

Übersicht

Hochglanz  
natur / gebeizt

Hochglanz „uni“

Stumpfmatt-  
lack „uni“



auf Nussbaum natur (6A)

auf Nussbaum gebeizt (6B)



# Hochglanz natur / gebeizt

Der Klassiker auf Nussbaum natur / Nussbaum gebeizt



Lösemittelbasiert



## Arbeitsschritte

Übersicht

- Schleifen mit P240
- 6A: Nussbaum natur
- 6B: Beizen mit Aqua BB-007-Brillant-Beize FT 31042
- Grundieren mit PUR FG-201-Füllgrund  
+ 20 % PUR H-280-Härter
- Innerhalb von 4 Std. , auch ohne Zwischenschliff, erneut PUR FG-201-Füllgrund aufbringen.
- Nach Trocknung über Nacht: Sauber ausschleifen mit P320.
- Danach PUR-FG-201-Füllgrund  
+ 20 % PUR H-280-Härter aufbringen
- Innerhalb von 4 Std., auch ohne Zwischenschliff, erneut PUR FG-201-Füllgrund aufbringen.

Hochglanz  
natur / gebeizt

Hochglanz „uni“

Stumpfmatt-  
lack „uni“

# Hochglanz natur / gebeizt

Der Klassiker auf Nussbaum natur / Nussbaum gebeizt



Lösemittelbasiert



## Übersicht

- Nach erneuter Trocknung über Nacht: Sauber ausschleifen mit P320.
- Danach PUR-FG-201-Füllgrund  
+ 20 % PUR H-280-Härter aufbringen
- Innerhalb von 4 Std., auch ohne Zwischenschliff, erneut PUR FG-201-Füllgrund aufbringen.
- Nach Trockenzeit von mind. 3 Tagen: Sauber abgestuft ausschleifen mit P400-P800.
- PUR HL-211/90-Hochglanzlack  
+ 20 % PUR H-280-Härter  
+ 10 % V-897-Verdünnung staubfrei aufbringen
- Wenn poliert werden soll oder muss, eine zweite Schicht PUR HL-211/90-Hochglanzlack aufbringen und nach frühestens 3 Tagen Trocknung polieren.

## Hochglanz natur-gebeizt

## Hochglanz „uni“

## Stumpfmatt-lack „uni“

# Hochglanz „uni“

Der Klassiker – hier z.B. in anthrazitgrau (RAL 7016)

Übersicht

Hochglanz  
natur-gebeizt

Hochglanz „uni“

Stumpfmatt-  
lack „uni“



auf MDF (7A)





# Hochglanz „uni“

Der Klassiker – hier z.B. in anthrazitgrau (RAL 7016)



Lösemittelbasiert



## Arbeitsschritte

Übersicht

- MDF foliert, abgestufter Schliff P180-P240
- Grundieren mit PUR PF-230-Pigmentfüller + 20 % PUR H-280-Härter
- Innerhalb von 4 Std. , auch ohne Zwischenschliff, erneut PUR PF-230-Pigmentfüller + 20 % PUR H-280-Härter aufbringen.
- Nach Trocknung über Nacht: Sauber ausschleifen mit P320.
- Danach PUR HCL-242/90-Hochglanz-Colorlack RAL 7016 + 20 % PUR H-280-Härter + 10 % V-897-Verdünnung aufspritzen.
- Wenn poliert werden soll oder muss, eine zweite Schicht PUR HCL-242/90-Hochglanzlack aufbringen und nach frühestens 3 Tagen Trocknung polieren.

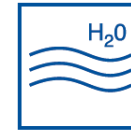
Hochglanz  
natur-gebeizt

Hochglanz „uni“

Stumpfmatt-  
lack „uni“

# Stumpfmatt-Lack „uni“

Sehr robuste, ringfeste, weiße Oberfläche



Wasserbasiert

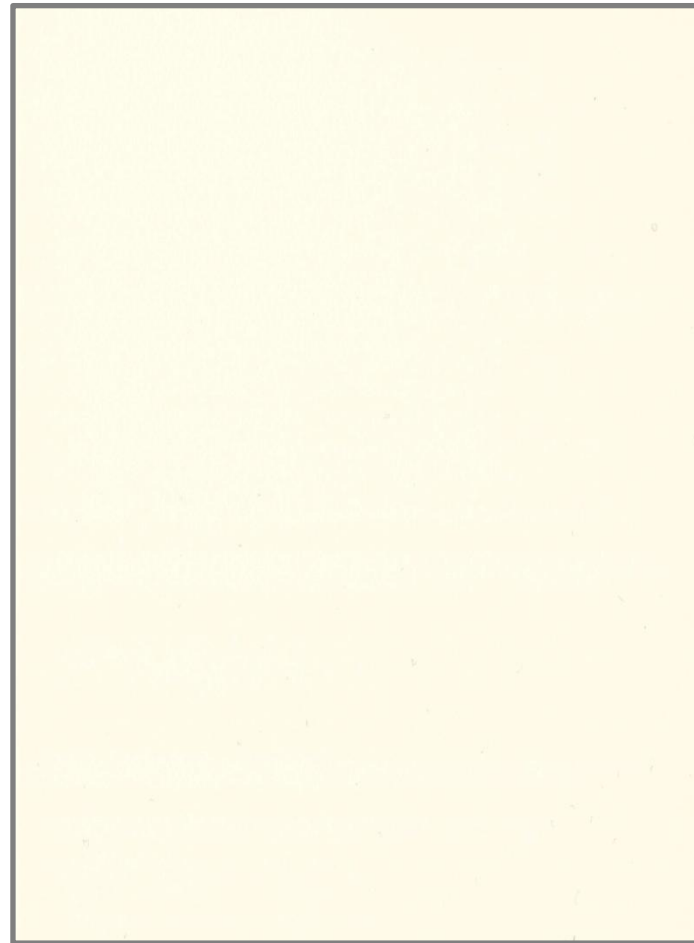


Übersicht

Hochglanz  
natur-gebeizt

Hochglanz „uni“

Stumpfmatt-  
lack „uni“

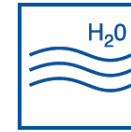


auf MDF (7B)



# Stumpfmatt-Lack „uni“

Sehr robuste, ringfeste, weiße Oberfläche



Wasserbasiert



## Arbeitsschritte

Übersicht

- MDF foliert, abgestufter Schliff P180-P240
- Aqua CL-440/30-Colorlack RAL 9010  
+ 5 % Wasser aufspritzen.
- Nach mind. 3 Std. Trocknung: Schleifen mit P240-320.
- Je nach gewünschter Fülle oder Deckkraft: Erneut Aqua CL-440/30-Colorlack RAL 9010  
+ 5 % Wasser aufspritzen.
- Nach mind. 3 Std. Trocknung: Schleifen mit P240-320.
- Endlackierung mit Aqua 2DS-450/10-Diamantsiegel  
+ 10 % PUR H-480-Härter

Hochglanz  
natur-gebeizt

Hochglanz „uni“

Stumpfmatt-  
lack „uni“

# Used Look

Übersicht

Used Look  
natur

Used Look weiß





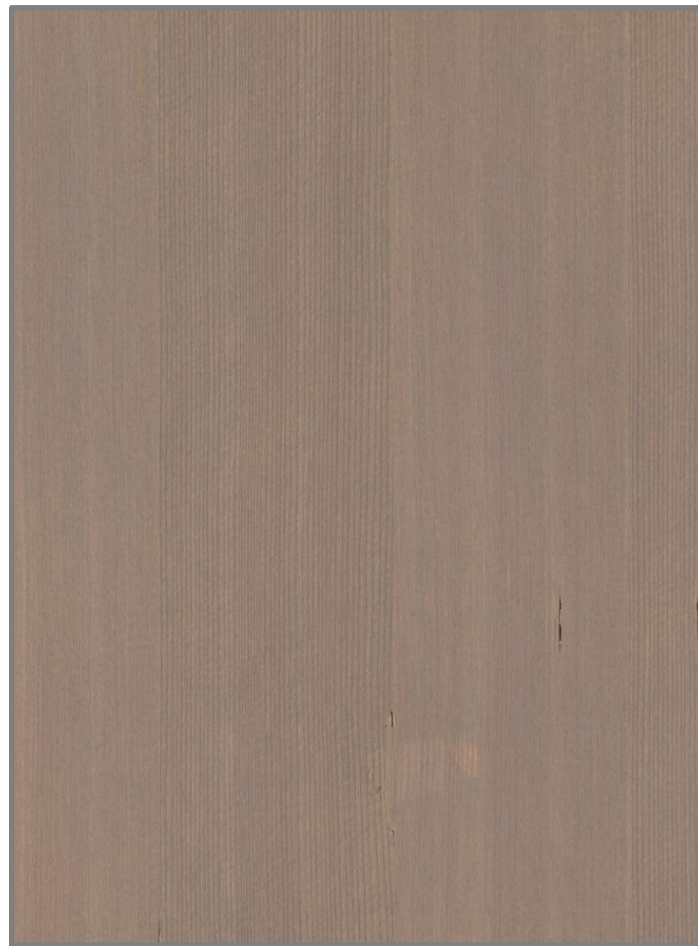
# Used Look natur

## Vergrauungseffekt auf Nadelholz

Übersicht

Used Look natur

Used Look weiß



auf Lärche (8A)



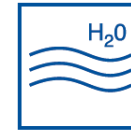
auf Lärche (8B)



Variante

# Used Look natur

## Vergrauungseffekt auf Nadelholz



Wasserbasiert



### Arbeitsschritte

- Lärche schleifen mit P120
- Beizen aufspritzen und vertreiben:
  - 8A: Aqua KB-004-Kompaktbeize FT 31030
  - 8B: Aqua KB-004-Kompaktbeize FT 31032
- Nach ca. 2 Std. Trocknung:  
Grundieren mit Aqua SL-415/10-Schichtlack stumpfmatt
- Nach ca. 2 Std. Trocknung: Schleifen mit P240-320
- Endlackierung mit Aqua SL-415/10-Schichtlack stumpfmatt

Übersicht

Used Look natur

Used Look weiß

Variante

# Used Look natur

## Vergrauungseffekt auf Nadelholz

Übersicht

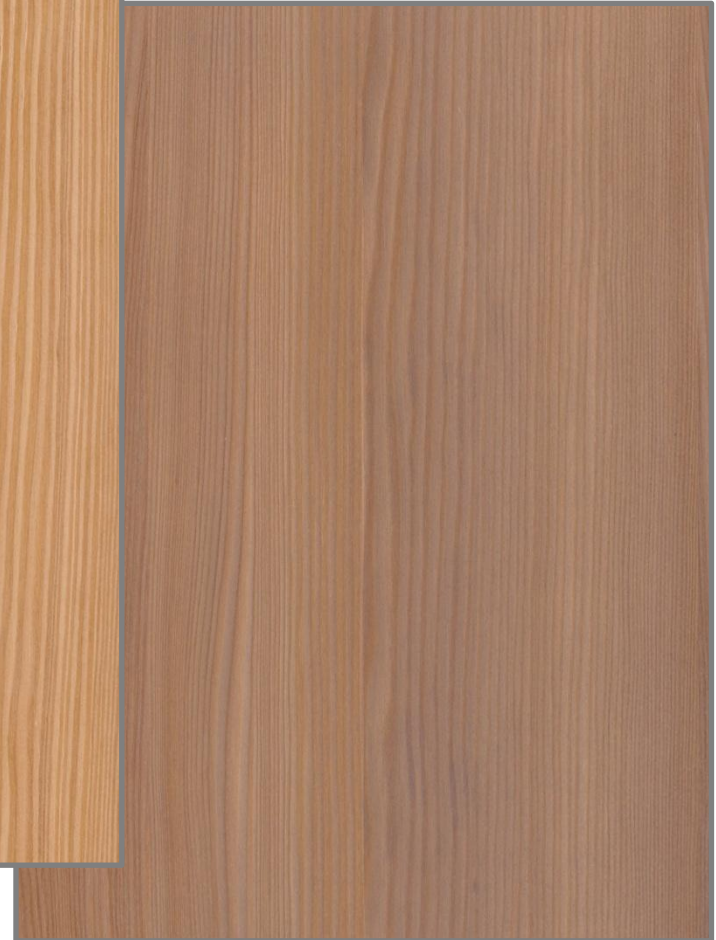
Used Look natur

Used Look weiß



auf Lärche (8C)

auf Lärche (8D)



# Used Look natur

## Vergrauungseffekt auf Nadelholz



Lösemittelbasiert



### Arbeitsschritte

Übersicht

Used Look  
natur

Used Look weiß

- Lärche schleifen mit P120
- Beizen aufspritzen und vertreiben:
  - 8C: Aqua KB-004-Kompaktbeize FT 31035
  - 8D: Aqua KB-004-Kompaktbeize FT 31038
- Nach ca. 2 Std. Trocknung:
  - Grundieren mit PUR SL-210/30-Schichtlack
  - + 10 % PUR H-280-Härter
  - + 10 % V-897-Verdünnung
- Nach ca. 2 Std. Trocknung: Schleifen mit P240-320
- Endlackierung mit PUR SL-210/10-Schichtlack\*
  - + 10 % PUR H-280-Härter
  - + 10 % V-897-Verdünnung

\*Alternativ: PUR BML-215/10-Brillant-Mattlack



# Used Look weiß

## Used Look auf strukturierter Oberfläche

Übersicht

Used Look natur

Used Look weiß



auf Lärche (9A)



auf Lärche (9B)





Lösemittelbasiert

### Arbeitsschritte für Muster 9A

#### Übersicht

#### Used Look natur

#### Used Look weiß

- Lärche stark gebürstet bzw. gestrahlt
- Grundieren mit PUR CL-240/30-Colorlack RAL 9010
  - + 10 % PUR H-280-Härter
  - + 10 % V-897-Verdünnung
- Nach ca. 2 Std. Trocknung: Glätten mit Schleifschwamm und erneut PUR CL-240/30-Colorlack RAL 9010
  - + 10 % PUR H-280-Härter
  - + 10 % V-897-Verdünnung aufspritzen.
- Nach Trocknung: Aqua KB-004-Kompaktbeize FT 31030 aufspritzen und sofort auf Effekt wischen.  
Bei Bedarf nach kurzer Trockenzeit, mit Schleifschwamm o.ä. weiter auf Effekt schleifen.
- Endlackierung mit PUR SL-210/10-Schichtlack\*
  - + 10 % PUR H-280-Härter
  - + 10 % V-897-Verdünnung

\*Alternativ: PUR BML-215/10-Brillant-Mattlack

# Used Look weiß

## Used Look auf strukturierter Oberfläche

Übersicht

Used Look natur

Used Look weiß



auf Lärche (9A)

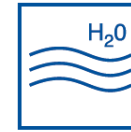


auf Lärche (9B)



# Used Look weiß

Used Look auf strukturierter Oberfläche



Wasserbasiert



## Arbeitsschritte für Muster 9B

Übersicht

- Lärche schleifen mit P150, mit Gebrauchsspuren versehen
- Aqua PF-430-Pigmentfüller  
+ 5 % Wasser aufspritzen
- Nach ca. 2 Std. Trocknung: Aqua KB-004-Kompaktbeize FT 31030 aufspritzen und sofort auf Effekt wischen.
- Bei Bedarf nach kurzer Trockenzeit, mit Schleifschwamm o.ä. weiter auf Effekt schleifen.
- Nach ca. 1 Std. Trocknung: Endlackieren mit Aqua SL-415/20-Schichtlack

Used Look  
natur

Used Look weiß



Übersicht

Gekälkt



# Gekälkt

Gekälkte Optik, sehr natürlich anmutend

Übersicht

Gekälkt



auf Eiche (10B)



auf Eiche (10C)



auf Eiche (10D)





Lösemittelbasiert

## Arbeitsschritte

### Übersicht

### Gekälkt

- Holzschliff P150, Pore mit Messingbürste ausbürsten
- 10B: Eiche naturbelassen  
10C: Beizen mit Aqua BB-007-Brillantbeize FT 31040  
10D: Beizen mit Aqua BB-007-Brillantbeize FT 31041
- Nach ca. 2 Std. Trocknung: Grundieren mit HWS-112-Hartwachssiegel
- Nach mind. 6 Std. Trocknung: KP-840-Kalkpaste auftragen und in die Poren reiben. Überschuss abnehmen.
- Nach mind. 1 Std. Trocknung: Kalkpaste mit P240-320 für ein klares Bild sauber ausschleifen (Alternativ mehr Kalkpaste „stehen lassen“).
- Endlackieren mit HWS-112-Hartwachssiegel.



Übersicht

Spachteltechnik



# Spachteltechnik

„Spachteltechnik“ auf MDF

Übersicht

Spachteltechnik



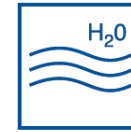
auf MDF (11A)



auf MDF (11B)







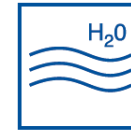
### Arbeitsschritte für Muster 11A

Übersicht

Spachteltechnik

- MDF foliert, Schliff P120
- Aqua PF-430-Pigmentfüller als Grundierung aufrollen. Leicht antrocknen lassen und mit Japanspachtel „auf Effekt“ ziehen.
- Bei Bedarf mit Schleifschwamm „auf Effekt“ schleifen.
- Nach Trocknung: Flächen je nach gewünschten Effekt mit Aqua KB-004-Kompaktbeize RAL 7043 anspritzen/anpatinieren.
- Bei Bedarf mit Schleifschwamm o. Schleifklotz den gewünschten Effekt herausarbeiten.
- Endlackieren mit Aqua SL-415/10-Schichtlack stumpfmatt  
+ 4 % SM-820/L-Strukturmittel

Variante



Wasserbasiert

### Arbeitsschritte für Muster 11B

Übersicht

Spachteltechnik

- MDF foliert, Schliff P120
- MDF grundieren mit Aqua PF-430-Pigmentfüller
- Nach ca. 4 Std. Trocknung schleifen mit P120
- Induline Schnellspachtel mit Japanspachtel auf den Flächen „auf Effekt“ ziehen.
- Nach ca. 4 Std. Trocknung: Flächen je nach gewünschten Effekt mit Aqua KB-004-Kompaktbeize RAL 7043 anspritzen / anpatinieren.
- Bei Bedarf mit Schleifschwamm o. Schleifklotz den gewünschten Effekt herausarbeiten.
- Endlackieren mit Aqua 2DS-450/10-2K-Diamantsiegel
  - + 10 % Aqua H-480-Härter
  - + 4 % SM-820/L-Strukturmittel

Übersicht

Soft geölt



# Soft geölt

Geschlossenporiger, Öl bassierter Aufbau mit softer Haptik

Übersicht

Soft geölt



# Soft geölt

Geschlossenporiger, Öl bassierter Aufbau mit softer Haptik



Lösemittelbasiert



## Arbeitsschritte

Übersicht

- Holzflächen mit P180 und P240 abgestuft schleifen.
- Alle Hölzer: Hartwachs-Öl mit leichtem Überschuss auftragen. Nach 15 Min. Überschuss abnehmen und das Öl mit Excenterschleifer und Schleifvlies, bis sich die Flächen trocken anfühlt, einschleifen.
- Nach Trocknung über Nacht: Vorherigen Arbeitsschritt wiederholen.
- Wenn noch mehr Fülle gewünscht ist, kann nach Trocknung über Nacht erneut Schritt 2 (Hartwachs-Öl auftragen...) wiederholt werden.

Soft geölt



# Glaseffekt-/Metall-Lackierung

Übersicht

Glaslackierung

Metall-  
Lackierung



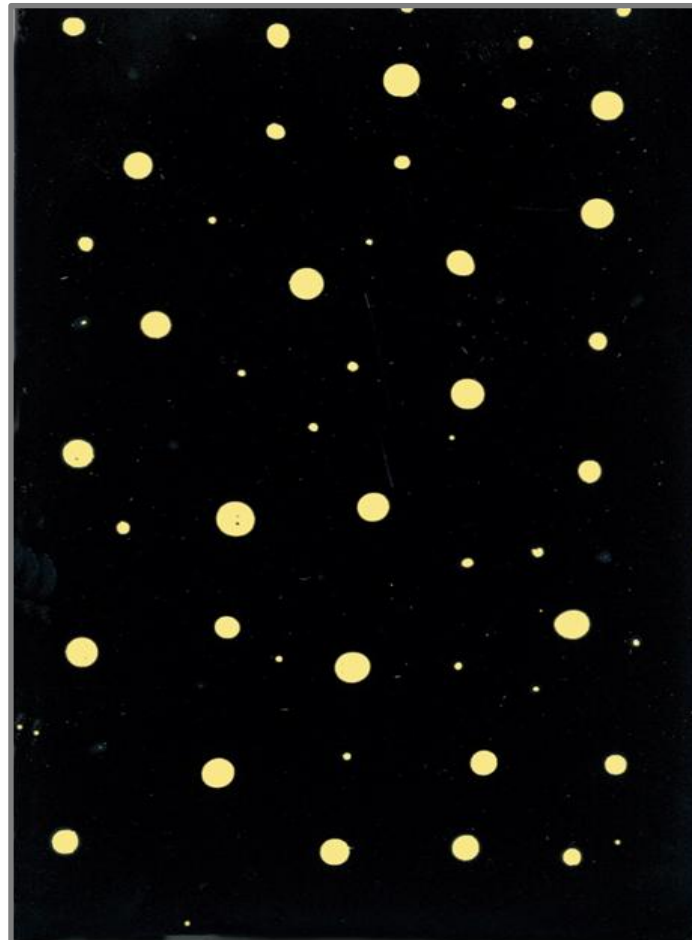
# Glaslackierung mit Lichtpunkten

Lichteffekte/Lichtpunkte? Effekt auf Glas mit einfachsten Mitteln!

Übersicht

Glaslackierung

Metall-  
Lackierung



auf Glas (13A)



# Glaslackierung mit Lichtpunkten

Lichteffekte/Lichtpunkte? Effekt auf Glas mit einfachsten Mitteln!



Lösemittelbasiert



## Arbeitsschritte

Übersicht

Glaslackierung

Metall-  
Lackierung

- Glas säubern mit V-890 / WV-891 / V-897-Verdünnung.
- PUR SL-210/50-Schichtlack
  - + 10 % PUR H-280-Härter
  - + 10 % PUR GLA-820-Glaslackadditiv:mit Pipette in unregelmäßigen Abständen kleine und große Tropfen auf die Fläche bringen.
- Nach mind. 4 Std. Trocknung: PUR CL-240/30-Colorlack RAL 9005
  - + 10 % PUR H-280-Härter
  - + 10 % PUR GLA-820-Glaslackadditiv
  - + 10 % V-897-Verdünnungmehrfach dünn im Kreuzgang bis zur Deckkraft auf die Fläche spritzen.
- Nach Trocknung über Nacht: Den schwarzen Farblack bis auf die Tropfen durchschleifen.
- Endlackieren mit farblosem Material, z.B. PUR SL-210/50-Schichtlack
  - + 10 % PUR H-280-Härter
  - + 10 % PUR GLA-820-Glaslackadditiv
  - + 10 % V-897-Verdünnung

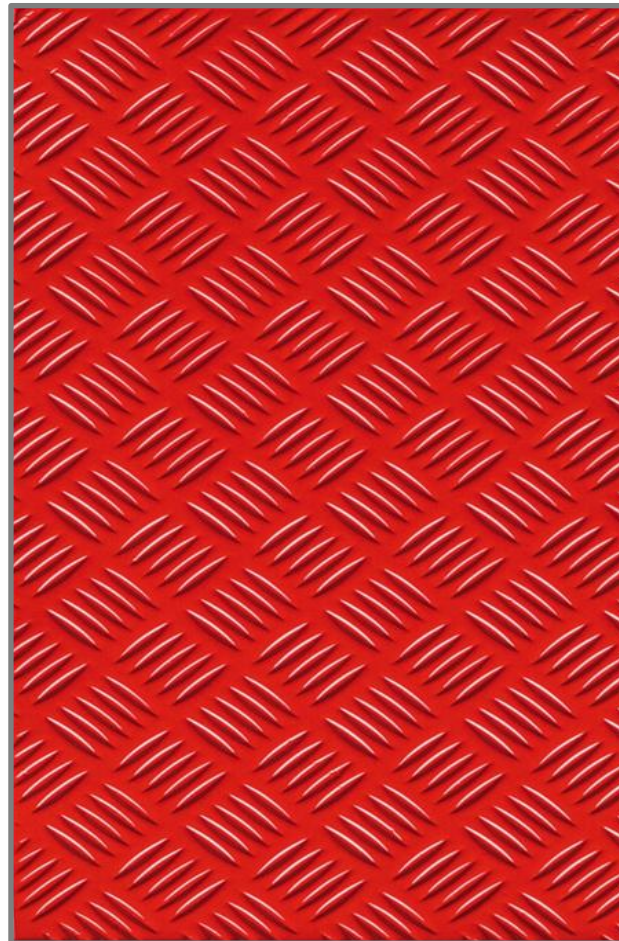
# Metall-Lackierung

Hochglanz auf Metall

Übersicht

Glaslackierung

Metall-  
Lackierung



auf Metall (13B)





Lösemittelbasiert

## Arbeitsschritte

- Metall anschleifen, säubern mit V-890 / WV-891 / V-897-Verdünnung.
- PUR PF-230-Pigmentfüller
  - + 10 % PUR H-280-Härter
  - + 10 % V-897-Verdünnung
  - + 10 % UMA-824-Universal-Metallhaft-Additivaufspritzen.
- PUR HCL-242/90-Hochglanzlack RAL 3020
  - + 20 % PUR H-280-Härter
  - + 10 % V-897-Verdünnungzwei mal dünn im Kreuzgang spritzen. Nach kurzer Abluftzeit Vorgang wiederholen.

Übersicht

Glaslackierung

Metall-  
Lackierung



# Matt-/Glanzeffekt

Übersicht

Matt-/  
Glanzeffekt



# Matt-/Glanzeffekt

Lärche, „Streifer“, stark gebürstet mit Matt-Glanzeffekt

Übersicht

Matt-/  
Glanzeffekt



auf Lärche Streifer (14A)

auf Lärche Streifer (14B)





Lösemittelbasiert

### Arbeitsschritte

- Lärche gestrahlt bzw. Frühholz stark gebürstet.
- 14A: PUR CL-240-Colorlack RAL 7016 m. Effekt
  - + 10 % PUR H-280-Härter
  - + 10 % V-897-VerdünnungAlle Lacke mit kurzer Ablüftzeit zwei mal spritzen.
- 14B: PUR CL-240-Colorlack RAL 7030
  - + 10 % PUR H-280-Härter
  - + 10 % V-897-VerdünnungAlle Lacke mit kurzer Ablüftzeit zwei mal spritzen.
- Nach ca. 4 Std. Trocknung: Glätten mit Schleifschwamm, Spätholzzonen nicht durchschleifen
- PUR HL-211/90- Hochglanzlack
  - + 10 % PUR H-280-Härter
  - + 10 % V-897-Verdünnungmit kurzer Ablüftzeit zwei mal spritzen.
- Nach Trocknung über Nacht: Spätholzzonen mit hartem Schleifklotz und P400 mattieren.

Übersicht

Matt-/  
Glanzeffekt

Übersicht

Betoneffekt  
schalungsrauh

Betoneffekt  
porig





# Betoneffekt-Lackierung

MDF in Betonoptik – mit einfachsten Mitteln ohne Spezialprodukte!

Übersicht

Betoneffekt  
schalungsrauh

Betoneffekt  
porig



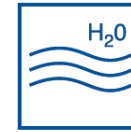
auf MDF Grundierfolie (15A)





# Betoneffekt-Lackierung

MDF in Betonoptik – mit einfachsten Mitteln ohne Spezialprodukte!



## Arbeitsschritte für Muster 15A

Übersicht

- MDF foliert, Schliff P120
- Grundieren mit Aqua PF-430-Pigmentfüller.
- Im feuchten Zustand V-101-Verdünnung mit Pinsel auf die Fläche spritzen und die Fläche mit feuchten Pinsel in Längsrichtung abziehen.
- Nach Trocknung Aqua KB-004-Kompaktbeize FT 31033 aufspritzen und „auf Effekt“ wischen.  
Bei Bedarf kann nach Trocknung mit Schleifschwamm weiter „auf Effekt“ geschliffen werden.
- Endlackieren mit Aqua 2DS-450/10-2K-Diamant-Siegel
  - + 10% Aqua H-480-Härter
  - + 4 % SM-820/L-Strukturmittel
- Das Erscheinungsbild der Beton-Optik kann durch verschiedene Vorgehensweisen unterschiedlich ausfallen. Hier spielt das Empfinden und die Arbeitsweise des Bearbeiters eine wichtige Rolle. Das Anlegen einer oder mehrerer Musterflächen ist unumgänglich!

Betoneffekt  
schalungsrauh

Betoneffekt  
porig

# Betoneffekt-Lackierung

MDF in Betonoptik – mit einfachsten Mitteln ohne Spezialprodukte!

Übersicht

Betoneffekt  
schalungsrauh

Betoneffekt  
porig



auf MDF Grundierfolie (15B)



# Betoneffekt-Lackierung

MDF in Betonoptik – mit einfachsten Mitteln ohne Spezialprodukte!



Lösemittelbasiert



## Arbeitsschritte für Muster 15B

- MDF foliert, Schliff P120
- Grundieren mit PUR PF-230-Pigmentfüller  
+ 10 % PUR H-280-Härter
- Pinsel mit Wasser (alternativ V-101-Verdünnung) befeuchtet und auf die Fläche „ausschlagen“. Nach ca. 4 Std. entstehen an diesen Stellen die typischen Löcher.
- Nach Trocknung schleifen mit P320.
- Dann die Flächen mit Aqua KB-004-Kompaktbeize FT 31030, FT 31049 und FT 31048, wahlweise oder nacheinander wischen und anpatinieren.
- Nach Trocknung weiter „auf Effekt“ schleifen.
- Endlackieren mit PUR BML-215/10-Brillant-Mattlack  
+ 10% PUR H-280-Härter  
+ 10 % V-897-Verdünnung  
+ 4 % SM-820/L-Strukturmittel
- Das Erscheinungsbild der Beton-Optik kann durch verschiedene Vorgehensweisen unterschiedlich ausfallen. Hier spielt das Empfinden und die Arbeitsweise des Bearbeiters eine wichtige Rolle. Das Anlegen einer oder mehrerer Musterflächen ist unumgänglich!

Übersicht

Betoneffekt  
schalungsrau

Betoneffekt  
porig

# Rosteffekt-Lackierung

Übersicht

Rosteffekt



# Rosteffekt-Lackierung

Rosteffekt auf MDF - mit einfachsten Mitteln ohne Spezialprodukte!

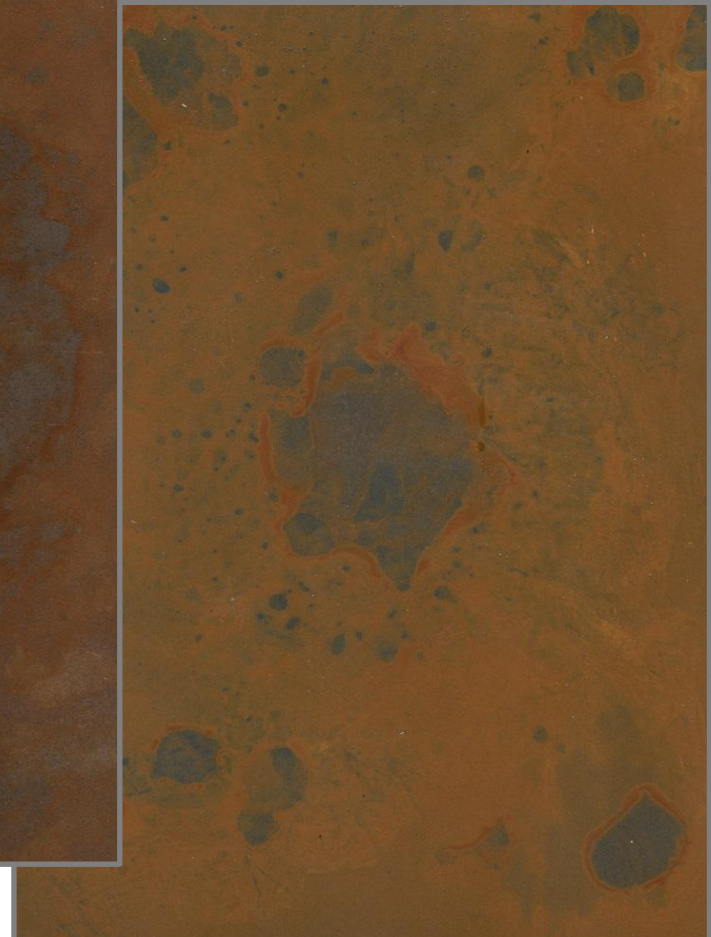
Übersicht

Rosteffekt



auf MDF Grundierfolie (16A)

auf MDF Grundierfolie (16B)





# Rosteffekt-Lackierung

Rosteffekt auf MDF - mit einfachsten Mitteln ohne Spezialprodukte!



Lösemittelbasiert



## Arbeitsschritte

Übersicht

Rosteffekt

- MDF foliert, geschliffen mit P120
- 16A: Satt grundieren mit PUR CL-240/30-Colorlack RAL 7016 m. Effekt  
+ 10% PUR H-280-Härter  
+ 4 % ADD 250-Strukturmittel
- 16B: Satt grundieren mit PUR CL-240/30-Colorlack RAL 7016 m. Effekt  
+ 10% PUR H-280-Härter
- Nach ca. 3 Std. Trocknung: Flächen glätten/anschleifen mit P320 oder Schleifschwamm.
- Für den Rosteffekt stehen 3 Patina zur Verfügung:  
NC HB-005-Holzbeize FT 31045 Rosteffekt Gelb  
NC HB-005-Holzbeize FT 31046 Rosteffekt Rot  
NC HB-005-Holzbeize FT 31047 Rosteffekt Dunkelrot
- Die Patina können in unterschiedlichen Mengen (z.B. kleinere Flecken oder großflächig) und Verfahren (tupfen oder spritzen) auf die Flächen gebracht werden.
- Mit Lappen, Pergamentpapier o. lösemittelbeständigen Handschuh in V-890-Verdünnung gehen und dann die Fläche nicht zu trocken „auf Effekt“ tupfen.

# Rosteffekt-Lackierung

Rosteffekt auf MDF - mit einfachsten Mitteln ohne Spezialprodukte!

## Übersicht

- Das Auftropfen größerer Mengen Verdünnung führt durch das Verlaufen der Patina ebenfalls zu schönen Effekten.
- Das Erscheinungsbild der rostigen Optik kann durch verschiedene Vorgehensweisen unterschiedlich ausfallen. Hier spielt das Empfinden und die Arbeitsweise des Bearbeiters eine wichtige Rolle.
- Das Anlegen einer oder mehrerer Musterflächen ist unumgänglich!
- Nach 1-3 Std. Trocknung (je nach Menge der vorher aufgetragenen Verdünnung): Endlackieren mit PUR BML-215/10-Brillant-Mattlack + 4 % SM-820/L-Strukturmittel

## Rosteffekt

Vielen Dank für  
Ihre Aufmerksamkeit!

Ausarbeitung der Oberflächen:  
Patrick Wessner & Claus-Peter Heinrich

# Rohholzeffekt auf Lärche (1A)



# Rohholzeffekt auf Eiche (1B)





# Rohholzeffekt gebeizt auf Eiche (2A)



# Rohholzeffekt gebeizt auf Eiche (2B)





# Rohholzeffekt antik auf Eiche (3A)





# Rohholzeffekt antik auf Eiche (3B)



# Altholz-Effekt auf Lärche (4A)





# Altholz-Effekt auf Lärche (4B)



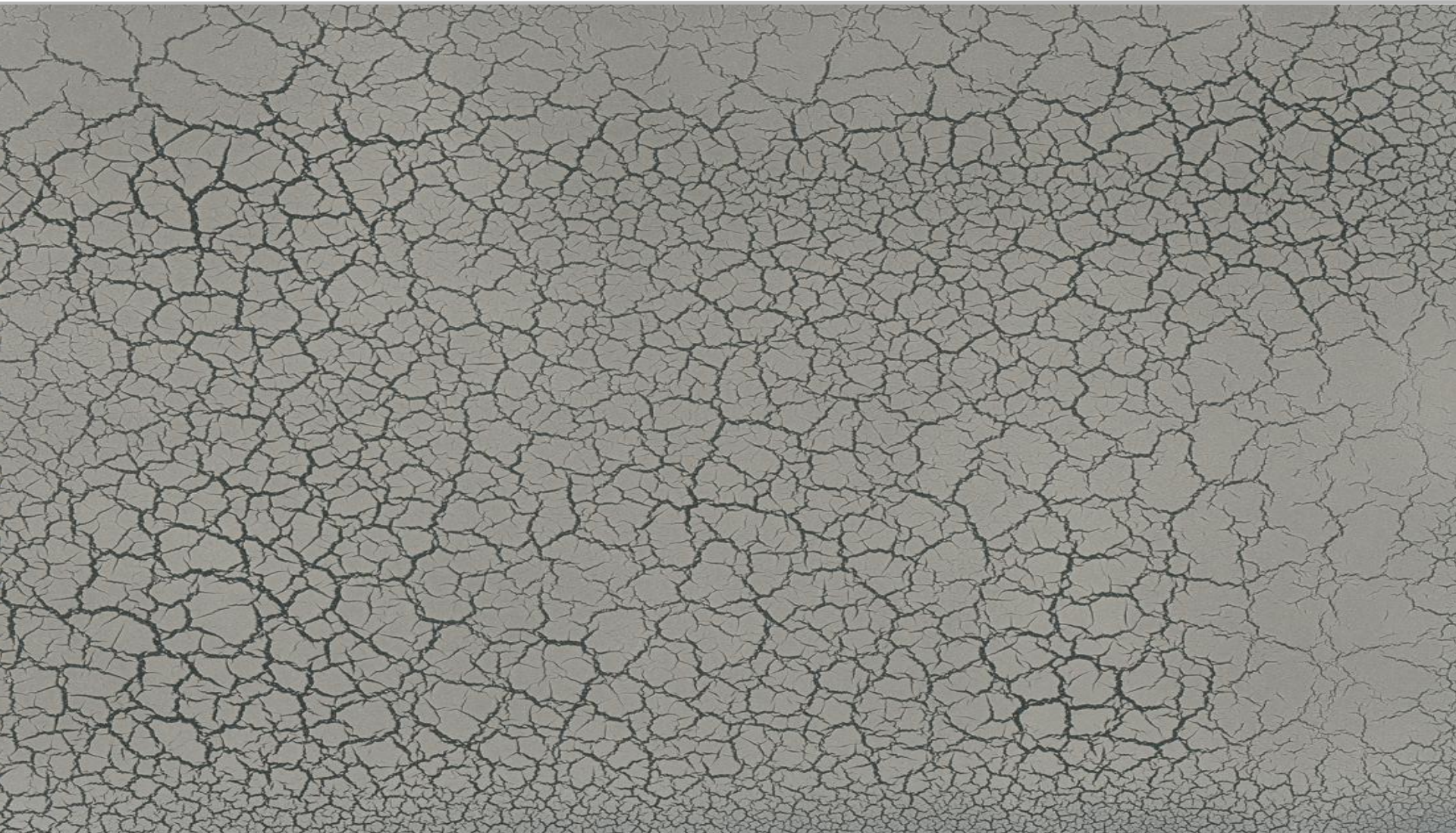


# Vintage-Effekt auf Fichte (5A)





# Vintage-Effekt auf MDF (5B)





# Hochglanz „natur“ auf Nussbaum (6A)



# Hochglanz gebeizt auf Nussbaum (6B)





# Hochglanz „uni“ auf MDF (7A)



# Stumpfmatt, weiß & ringfest auf MDF (7B )



# Used Look auf Lärche (8A)



# Used Look auf Lärche (8B)





# Used Look auf Lärche (8C)





# Used Look auf Lärche (8D)

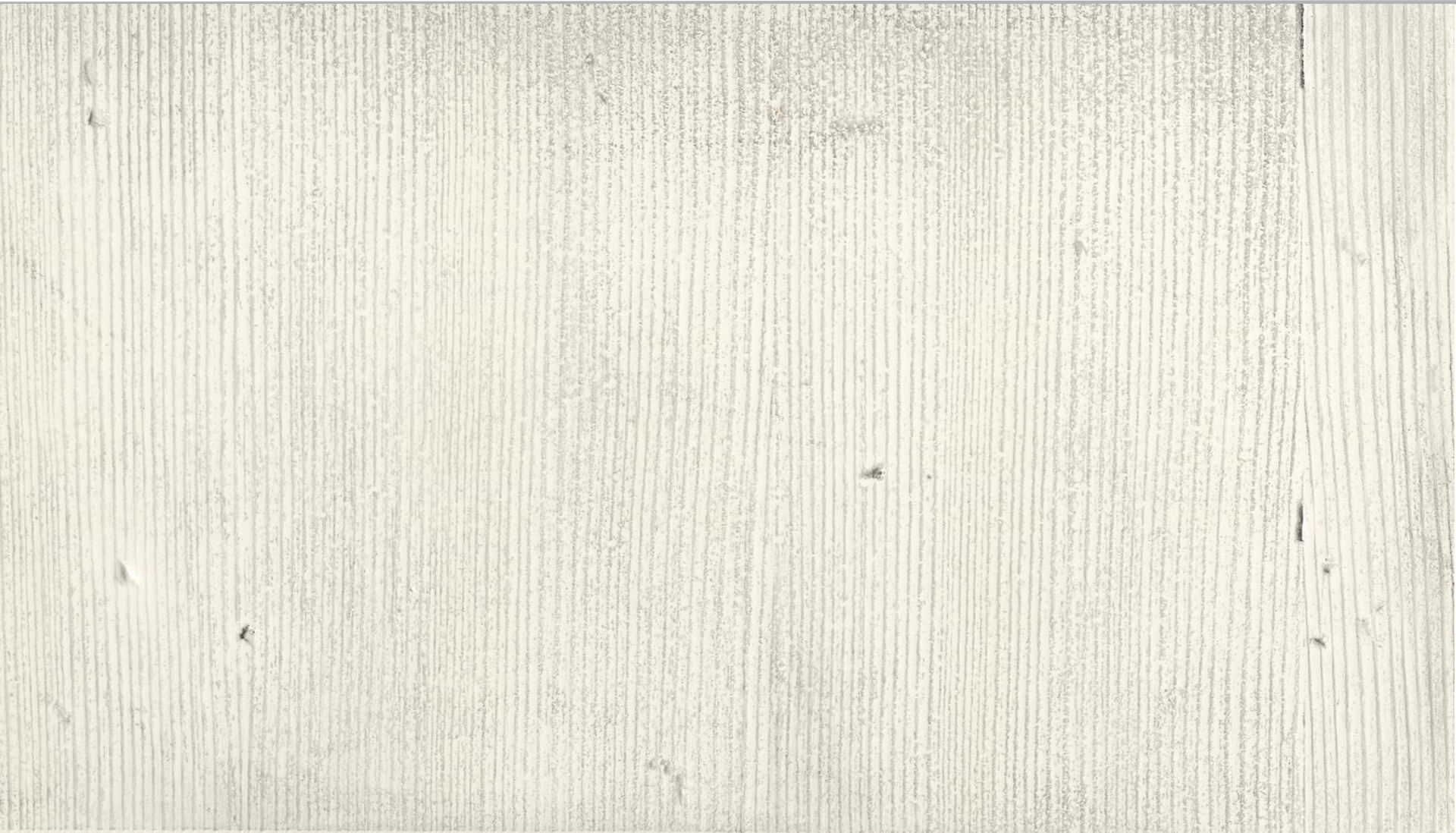


# Used Look „weiß“ auf Lärche (9A)





# Used Look „weiß“ auf Lärche (9B)



# Gekälkte Optik auf Eiche (10B)





# Gekälkte Optik auf Eiche (10C)





# Gekälkte Optik auf Eiche (10D)



# Spachteltechnik auf MDF mit Grundierfolie (11A)

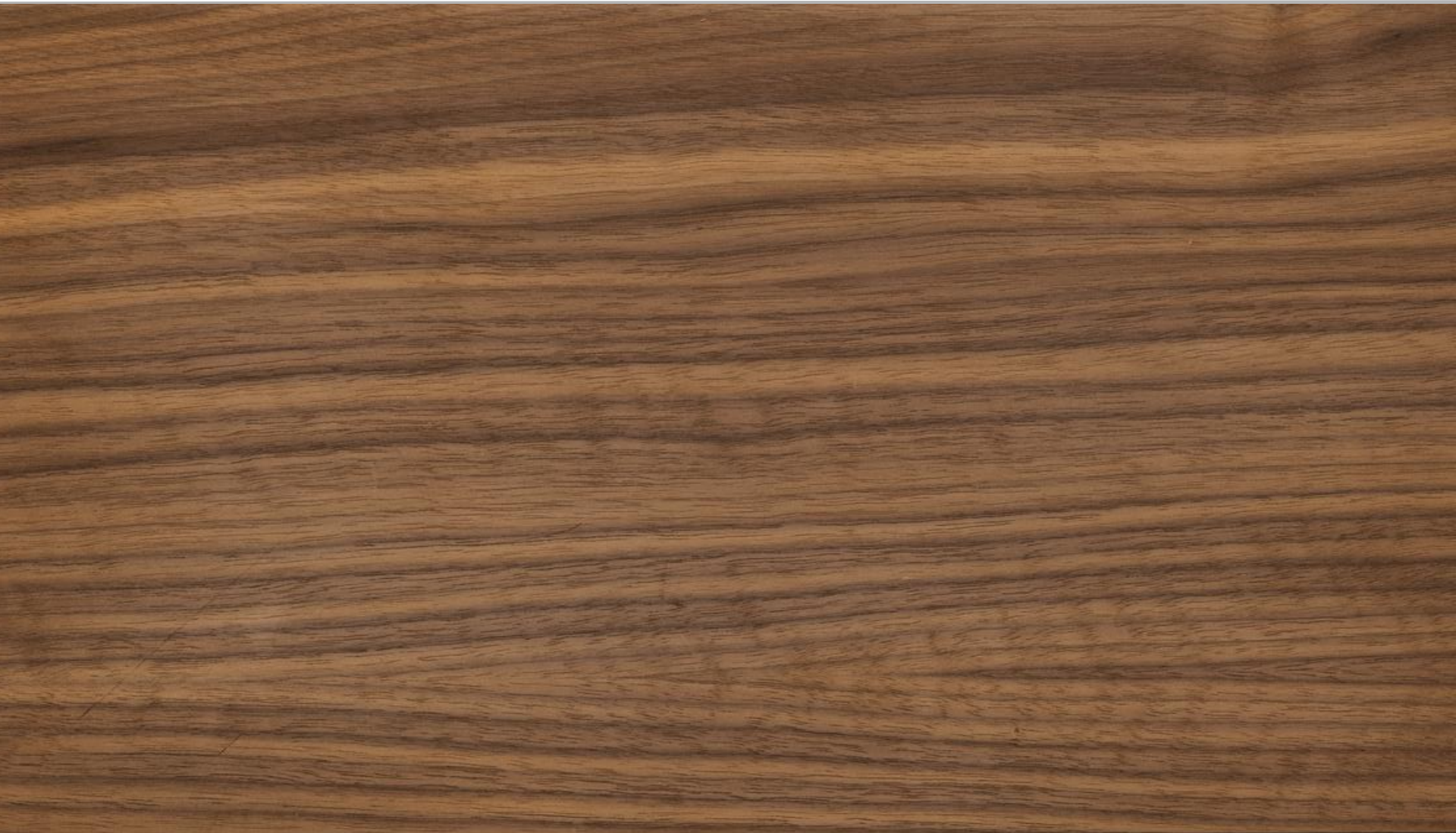




# Spachteltechnik auf MDF mit Grundierfolie (11B)

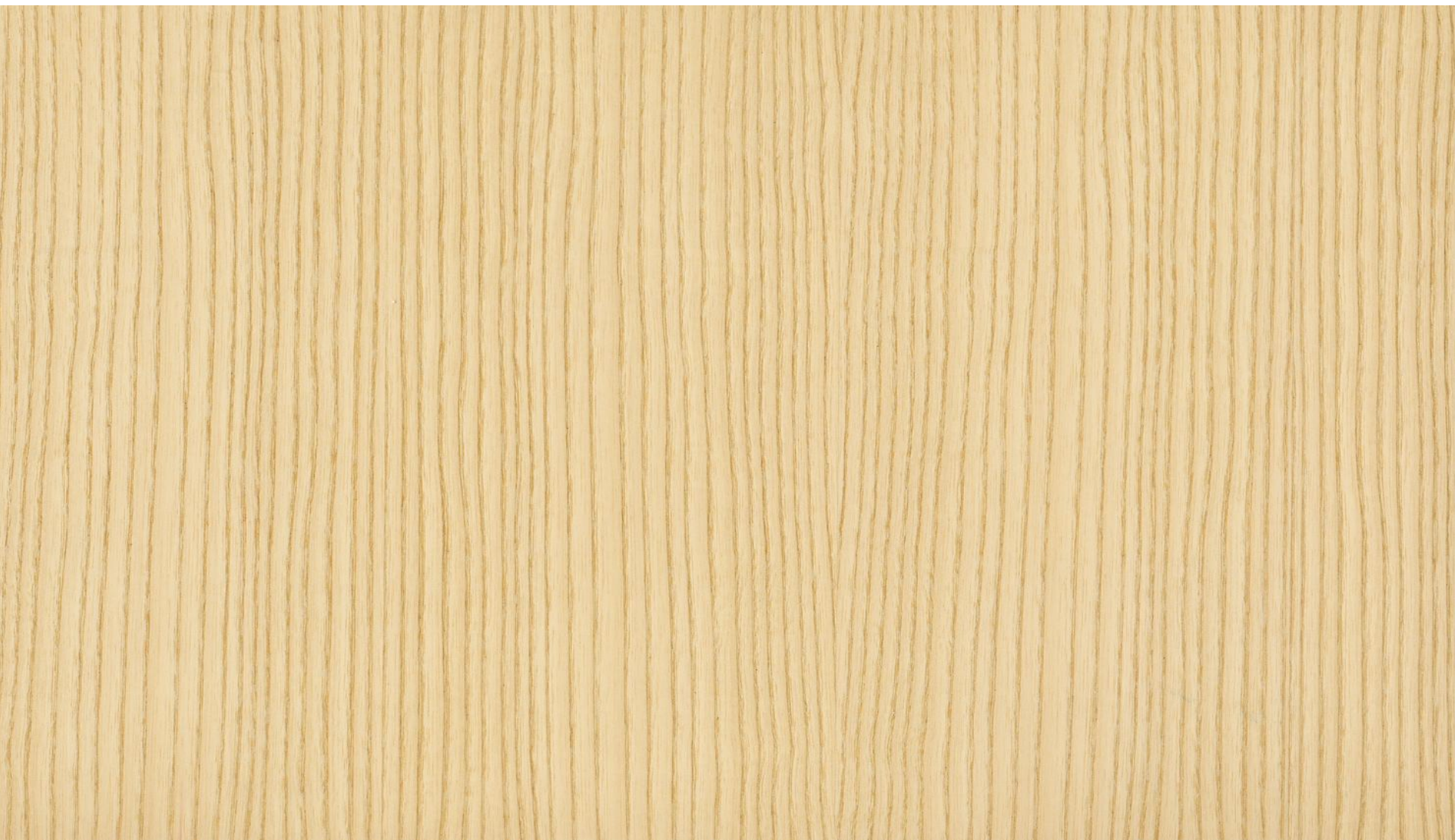


# Soft geölt auf Nussbaum (12A)



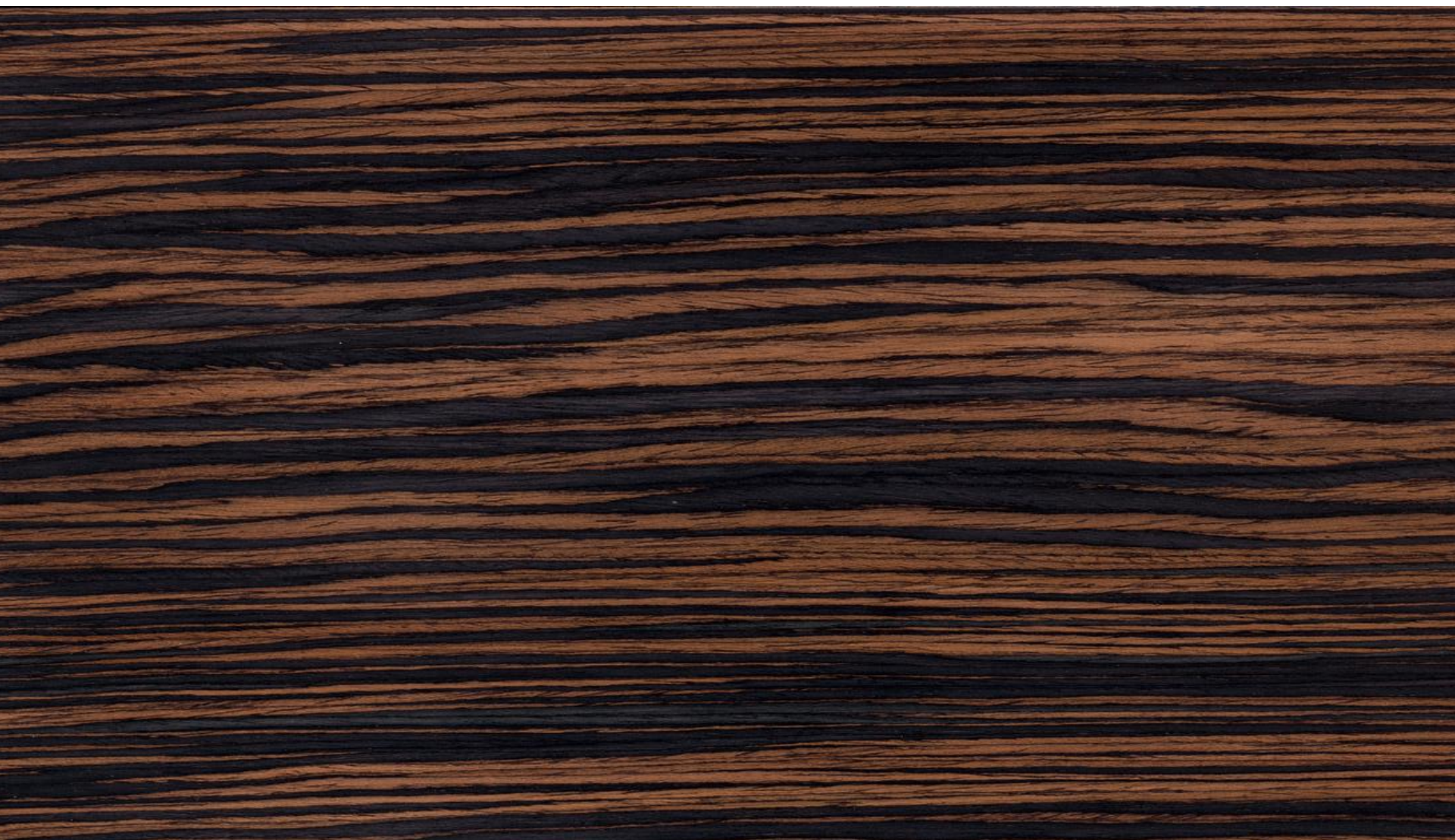


# Soft geölt auf Esche (12B)





# Soft geölt auf Makassar (12C)





# Soft geölt auf Zebrano (12D)

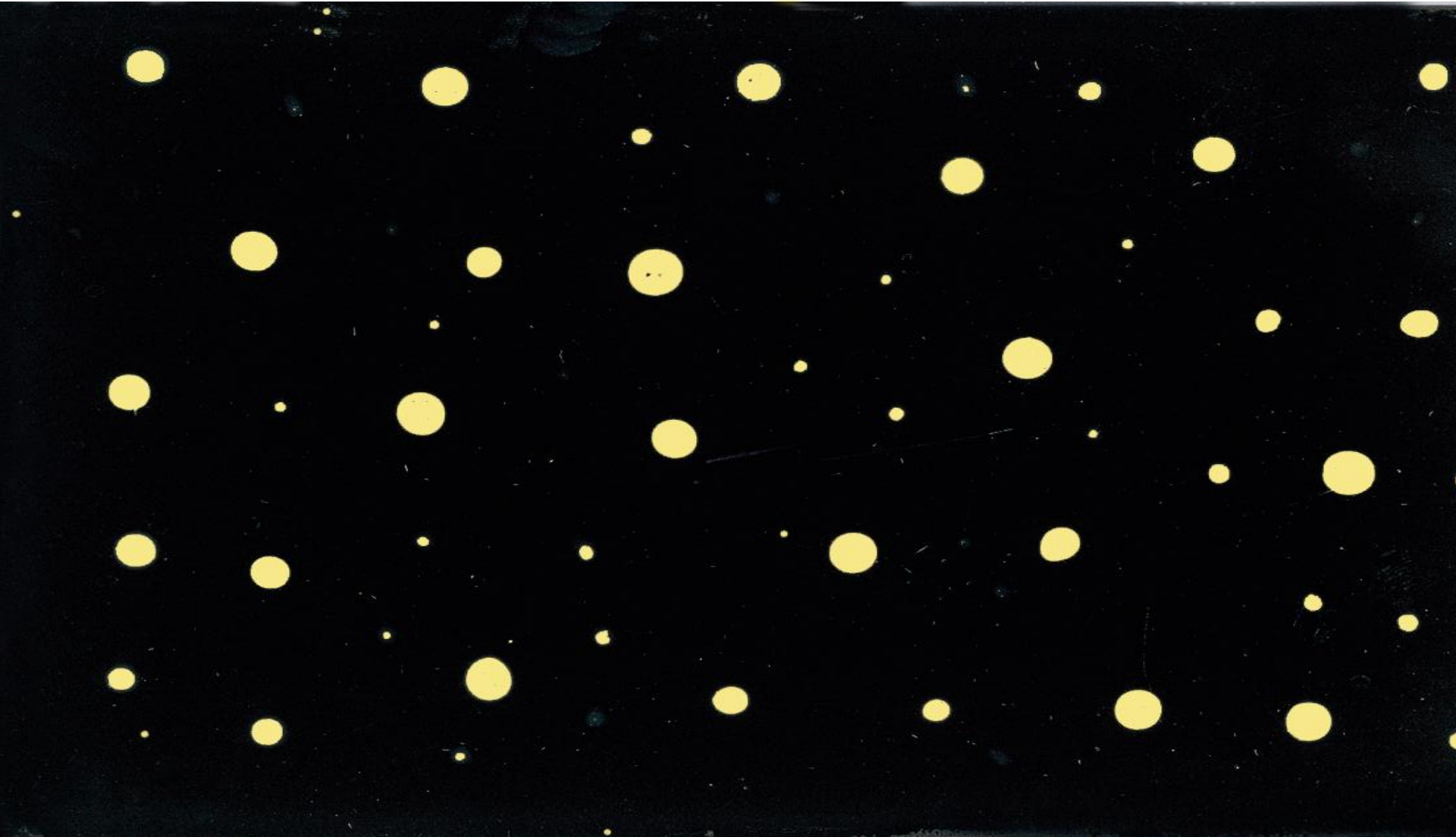




# Glaseffekt-Lackierung (13A)

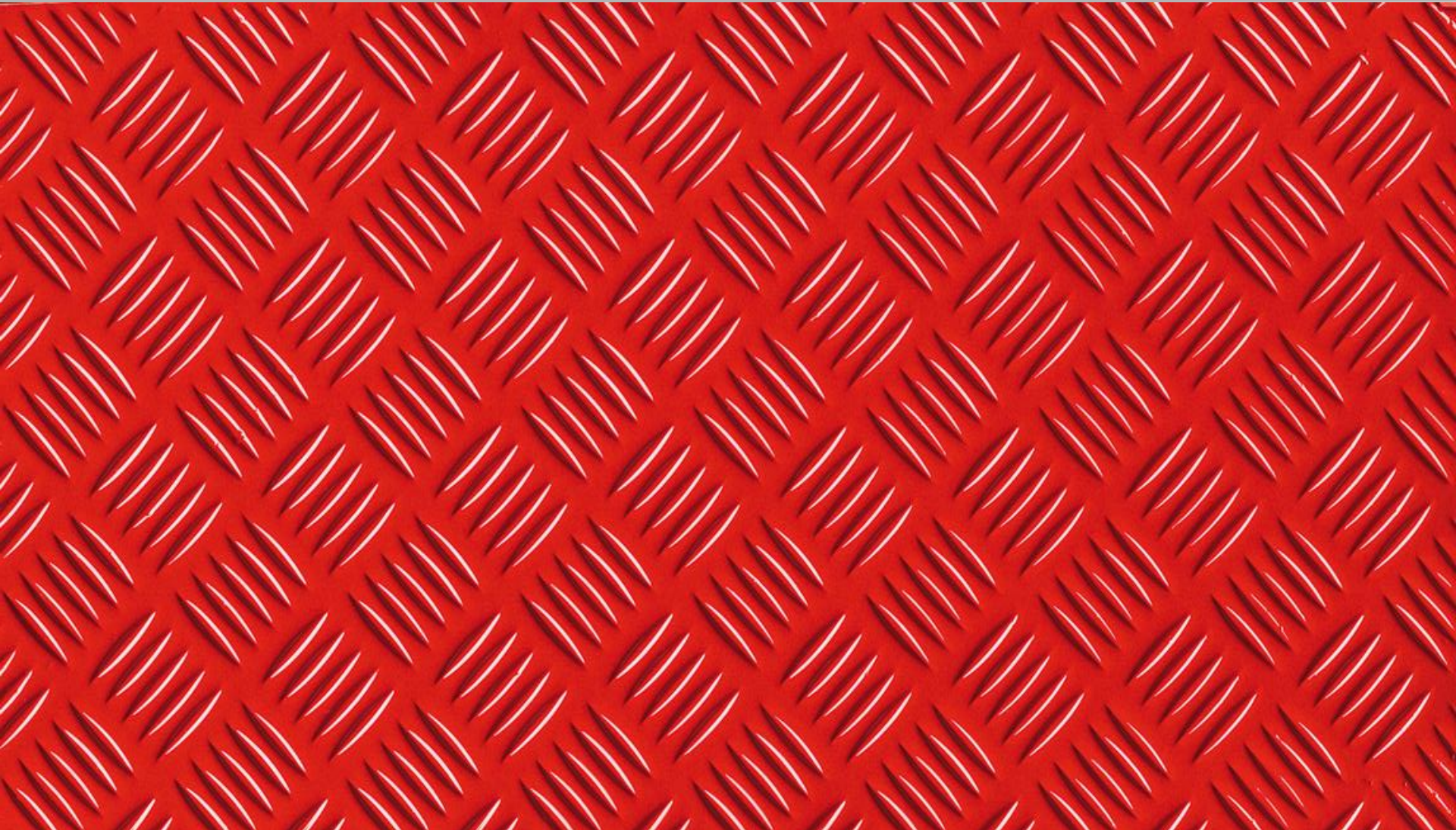


# Glaseffekt-Lackierung (13A)





# Metall-Lackierung „Hochglanz“ (13B)





# Matt-/Glanzeffekt auf Lärche „Streifer“ (14A)



# Matt-/Glanzeffekt auf Lärche „Streifer“ (14B)



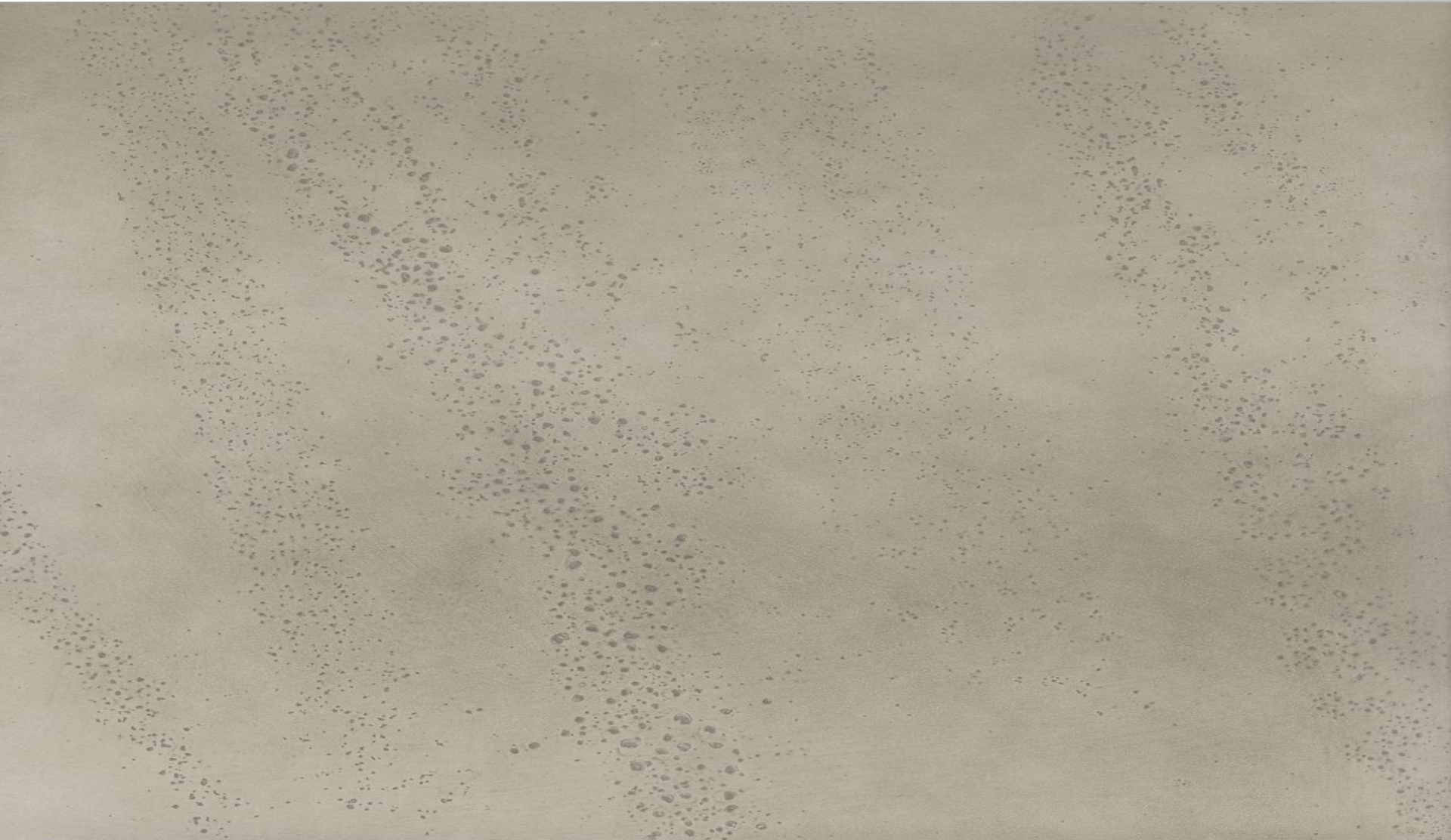


# Beton-Effekt auf MDF mit Grundierfolie (15A)

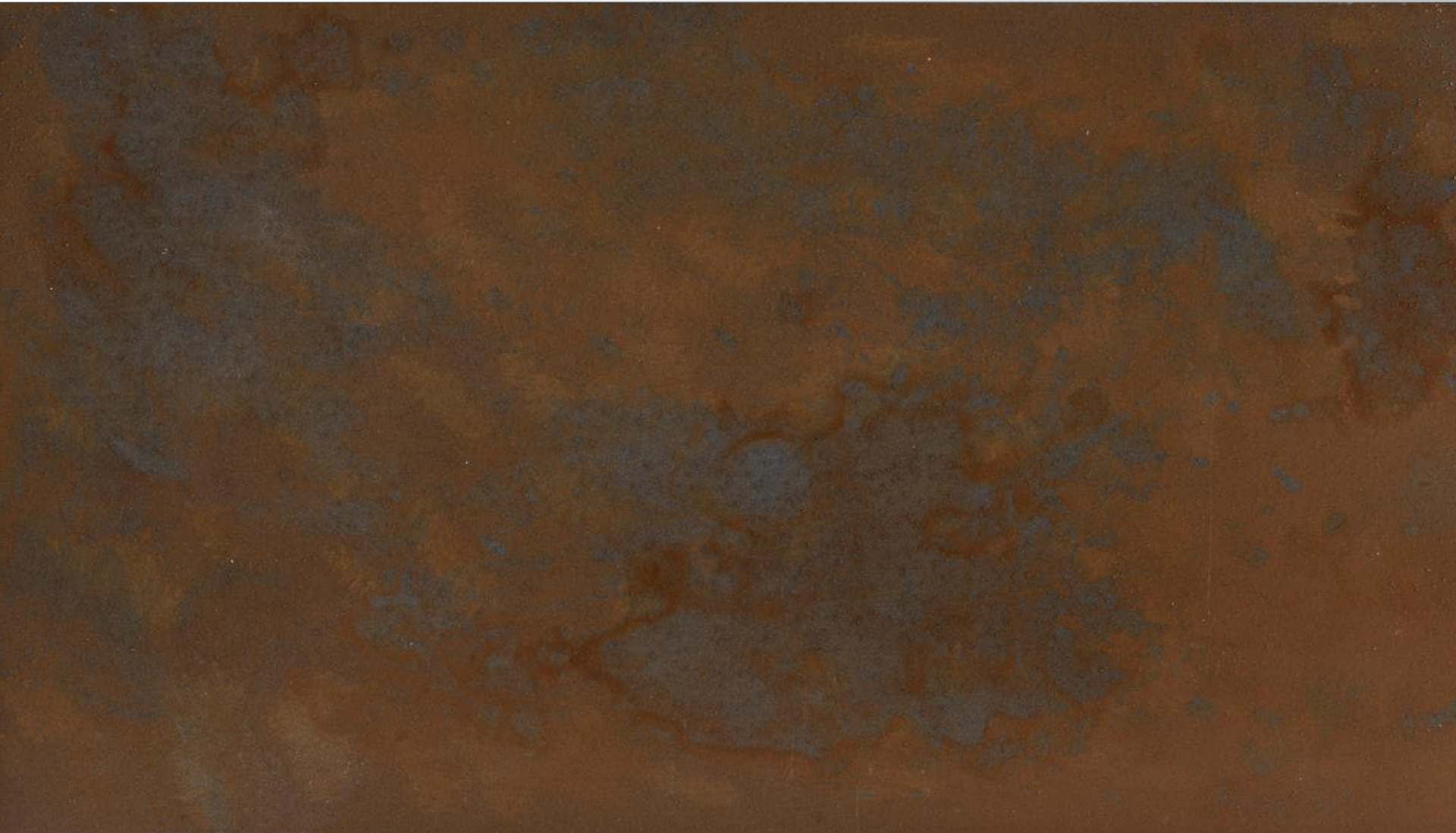




# Beton-Effekt auf MDF mit Grundierfolie (15B)



# Rosteffekt auf MDF mit Grundierfolie (16A)





# Rosteffekt auf MDF mit Grundierfolie (16B)

