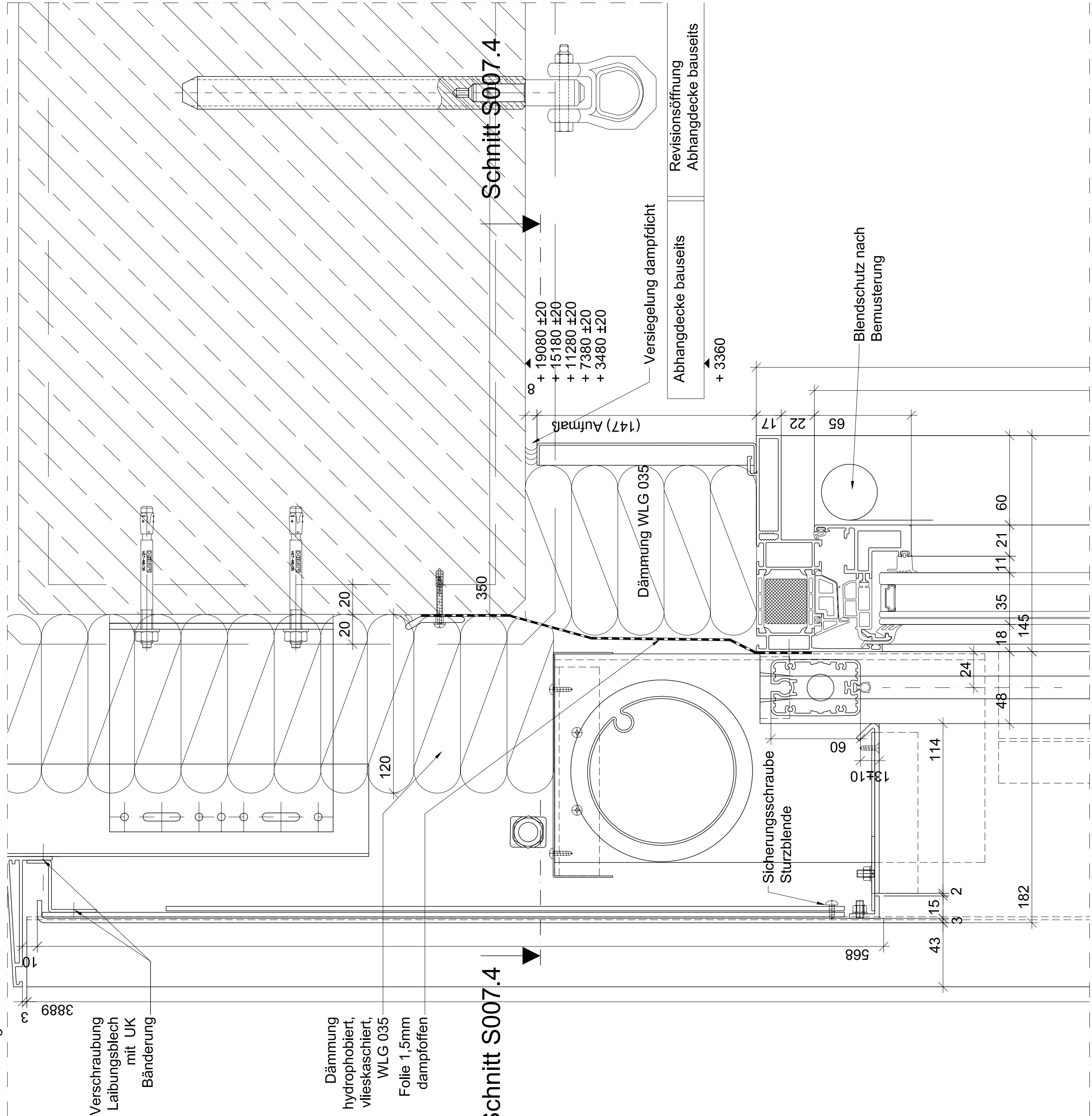
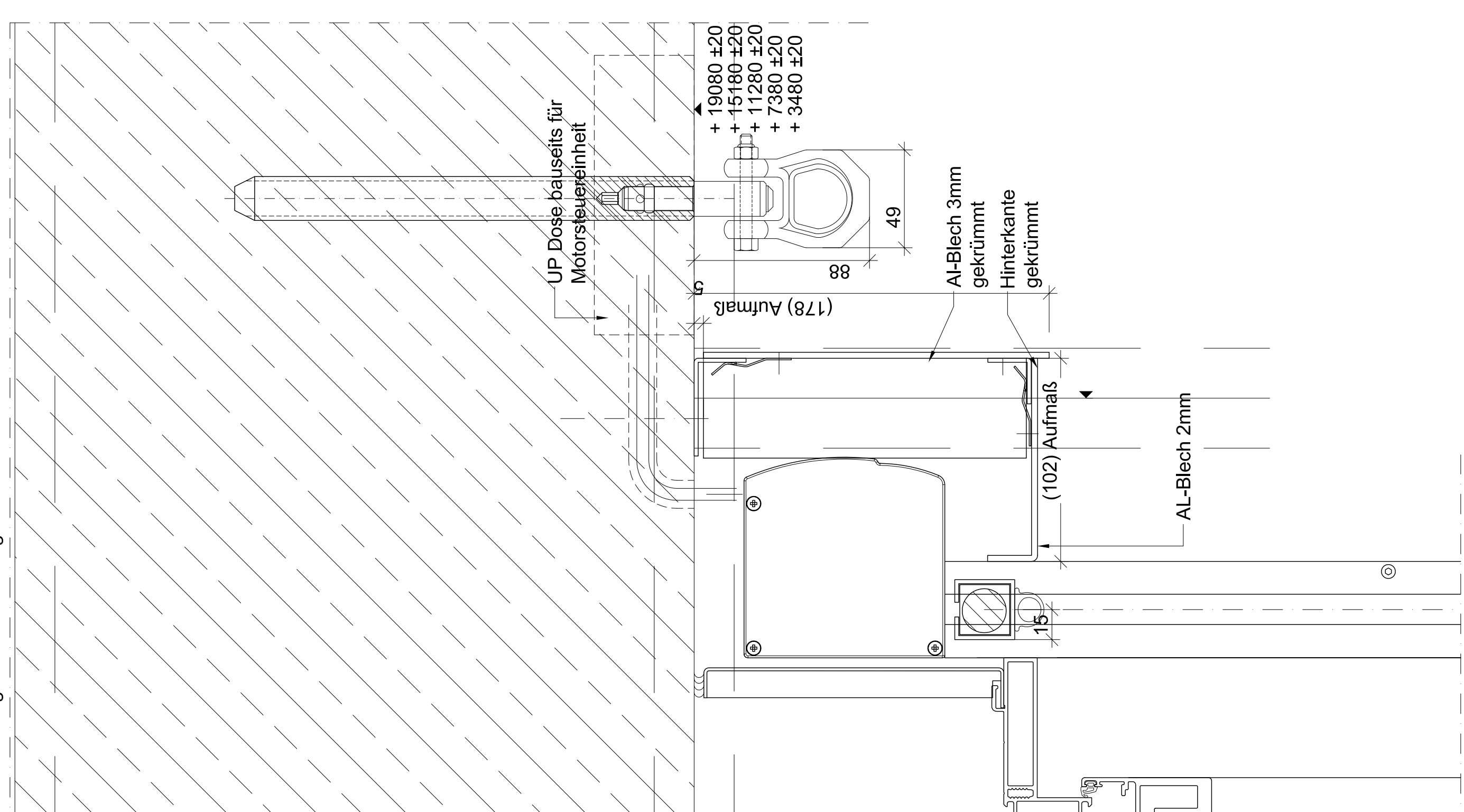


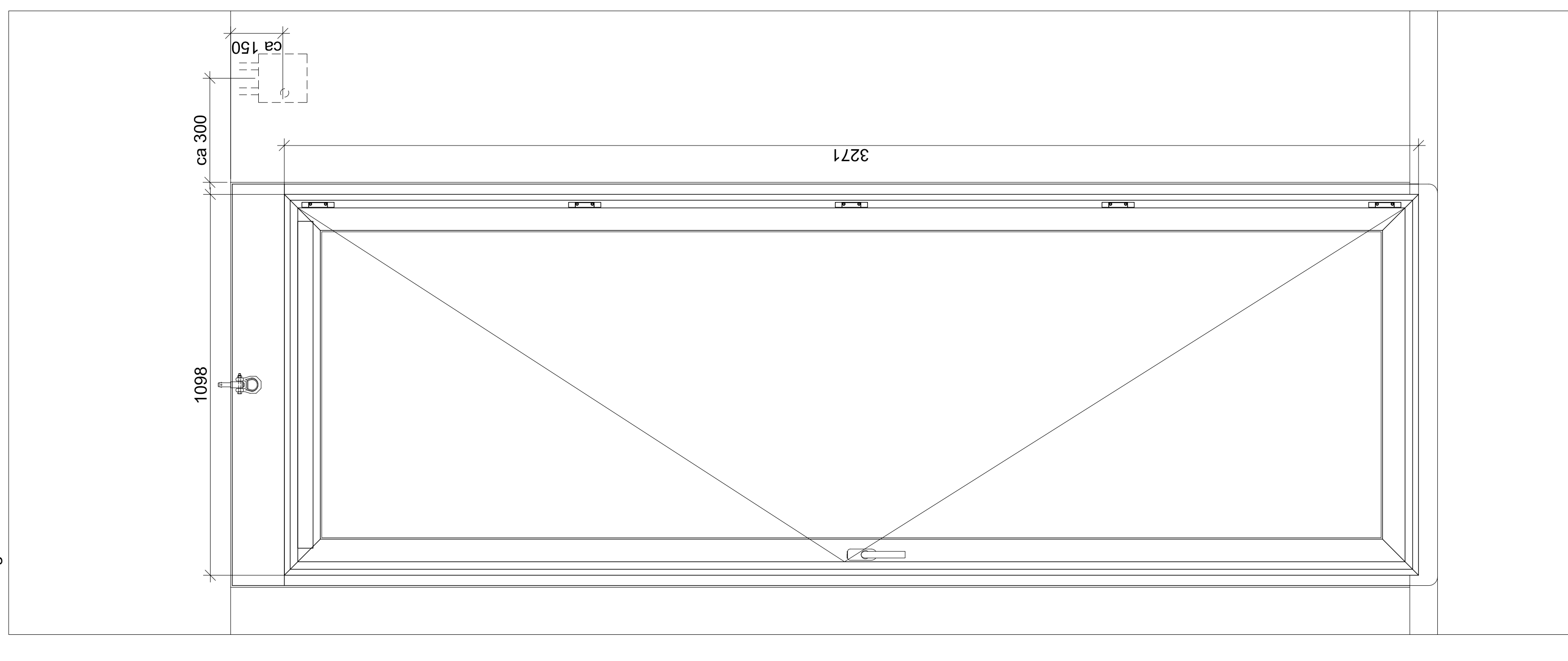
Schnitt 008.1
Vertikalschnitt Fenster
Ausführung mit Blendschutz



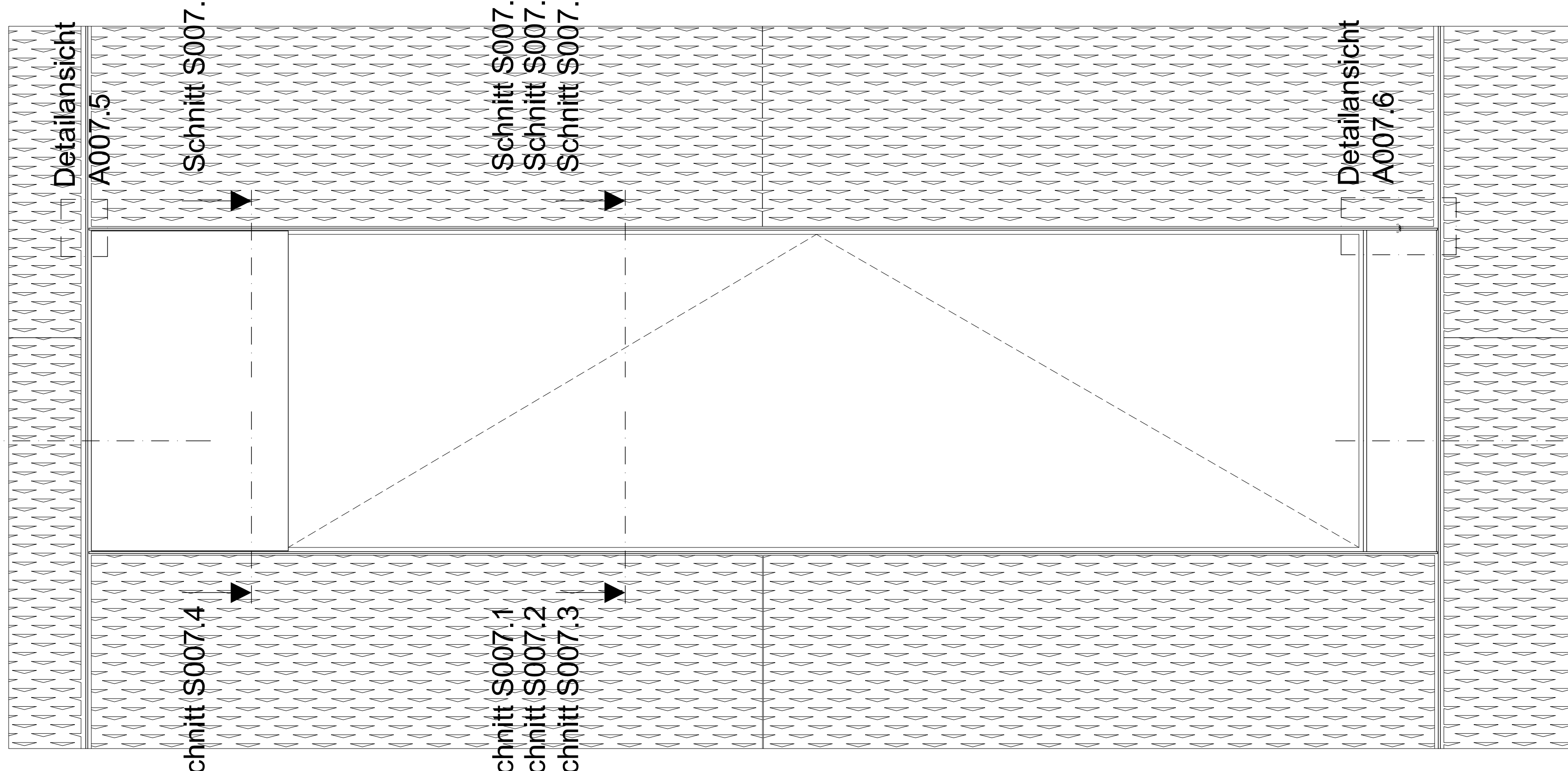
Schnitt 008.2
Vertikalschnitt Fenster
Ausführung mit Verdunkelung



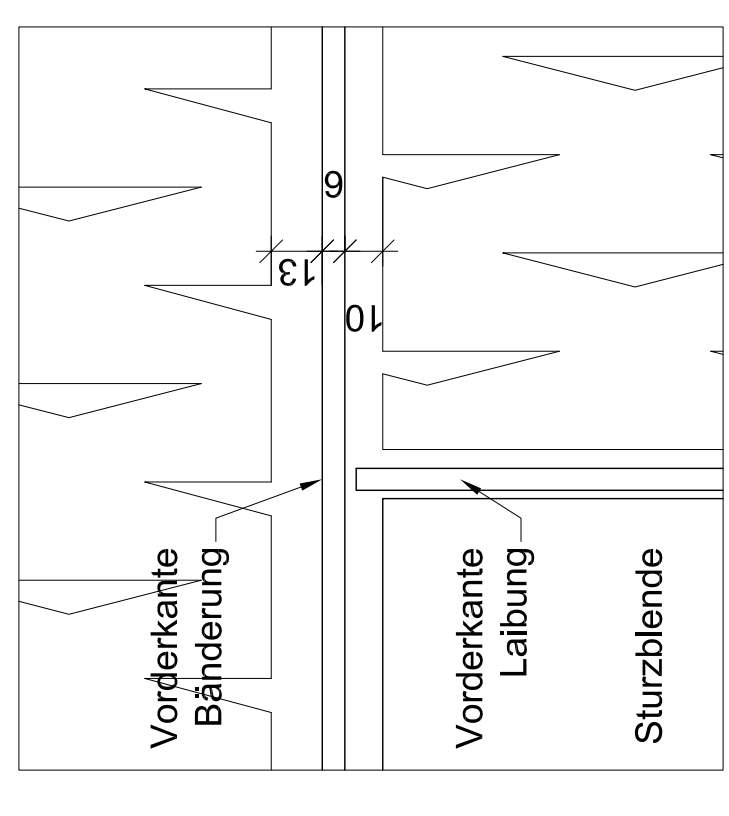
Innenansicht
Fenster DIN R
Ausführung mit Blendschutz



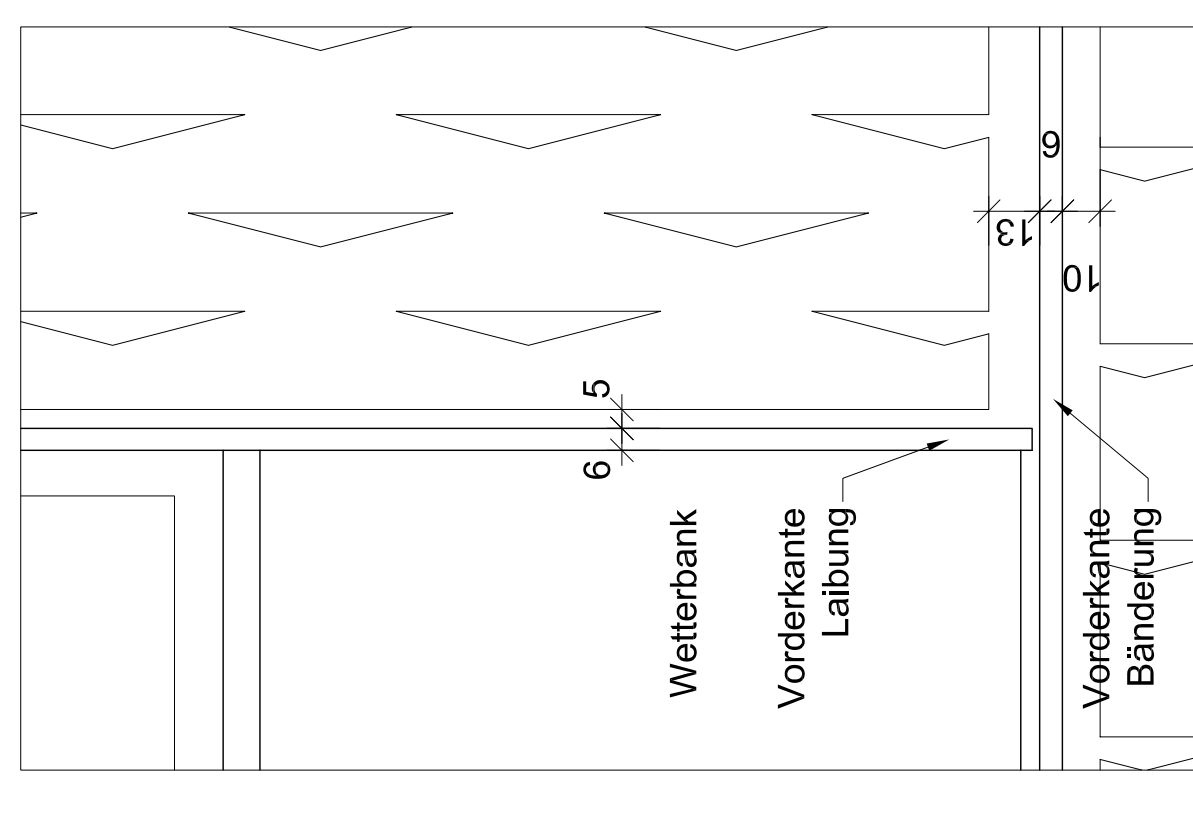
Außenansicht M1:10
Fenster DIN R



Detailansicht A007.5
M1:2



Detailansicht A007.6
M1:2



LEGENDE

Profilsystem

- Schüco AWS 75 BS-HI
- Drehfenster, Handbetätigung
- Fenstergriff abschließbar FSB 34-76 Edelsahl, gleichschließend nach Bemusterung
- 2 Öffnungsregler für Spaltlüftung
- 2 Öffnungsregler mit Begrenzung Öffnungswelle auf 60° bzw. 90°
- Zusatzmaßnahmen wegen Übergröße
- Ausstattung mit 5 Stück Sonder-Drehbändern V8-99084
- Zusätzliche Ecklagenabstützung 248529
- Beschlagsverankerung mit Spreitzdübeln
- Griffschlag 5 Verteilungspunkte
- Riegelschlag Tipronic 233584
- Griffschlag 5 Verteilungspunkte mit Flügelrahmen
- mit 2-Komponenten-Polysulfid (je 3 mal griff- und bandseitig, Länge ca. 200mm)

Glastypen

- GT2 nicht absturzsicher Aufbau von außen nach innen:
VSG aus 2xFloat 4mm, 0,36mm PVB Beschichtung Isosol neutral 7342 Pos 2 (nach Bemusterung) VSG aus 2xFloat 4mm, 0,36mm PVB Beschichtung Isosol neutral 7342 Pos 2 (nach Bemusterung) VSG aus 2xFloat 4mm, 0,36mm PVB
- Ug = 1,1 W/m²K nach DIN EN 673
- g-Wert = 40 % nach EN 410
- TL = 70 % nach EN 410
- Objektschutz WKO
- Brandschutz keine Anforderung
- Absturzsicherheit keine Anforderung
- Verkehrsweg innen, außen
- Obergeschosse
- GT1 absturzsicher von innen nach außen Aufbau von außen nach innen:
VSG aus 2xFloat 4mm, 0,76mm PVB Beschichtung Isosol neutral 7342 Pos 2 (nach Bemusterung) 18mm SZR, 90% Argon, Abstandhalter Edelsahl schwarz ESG-H 8mm
- Ug = 1,1 W/m²K nach DIN EN 673
- g-Wert = 40 % nach EN 410
- TL = 70 % nach EN 410
- Objektschutz WKO
- Brandschutz keine Anforderung
- Absturzsicherheit Kat A, von innen nach außen
- Verkehrsweg innen

Fensterreigenschaft

- Einbruchschutz WKO (VSG-Verglasung im EG, spaltensicher von innen und außen)
- Wärmedurchgang Uw=1,5W/m²K
- Luftdichtheitsklasse 4
- Schlagregensicherheit Klasse 9A
- Vibrationsstand gegen Windlast C5
- Stoßschutz RV=3 UB
- Farbton: Blendrahmen, Fensterflügel innen, außen Anschlussbleche innen
- Nasslack RAL 140M E2 Elekt nach Bemusterung
- Pulverbeschichtung RAL 9010
- Fällfahb Sonnenschutz RAL 140M E2 Elekt
- Führungsschienen, Fällfahb Verdunkelung Nasslack RAL 140M E2 Elekt
- Sturzblende, Laibungsprofile, Weiterbank Durafon RAL 40M, E2

Blitzschutz

- gemäß Übersichtsplan Blitzschutz
- Elektro gemäß Verlegeplan Elektro
- Anordnung Fenstertypen, Blendschutz, Verdunkelung gemäß Positionenplan

S008b
Freigeige: -

Henn Architekten München
Gebäudemanagement Schleswig-Holstein AöR
CAU Kiel, Neubau Zentrum für molekulare Biochemie

Architekt: Henn Architekten
Bauherr: CAU Kiel, Neubau Zentrum für molekulare Biochemie

Objekt: CAU Kiel, Neubau Zentrum für molekulare Biochemie

Benennung: Luchfenster

Ansichten, Vertikalschnitte

Objekt-Nr.: 103290
Zoning-Nr.: S008b

LV-Reg.: 1.5.10, 1.2.20
Menge: 1
Menge: 25 (6.5.2010)

Objekt-Nr.: 103290
Zoning-Nr.: S008b

Eintrag-Nr.: 103290
Eintrag-Nr.: S008b

Dieses Urkunde ist urheberrechtlich geschützt. Ihre Vervielfältigung, Mitteilung oder Verbreitung an Dritte, sowie die Verwendung ohne unser Einverständnis ist untersagt und gemäß Paragraph 106ff. UrhG und Paragraph 18 UWG strafbar.